

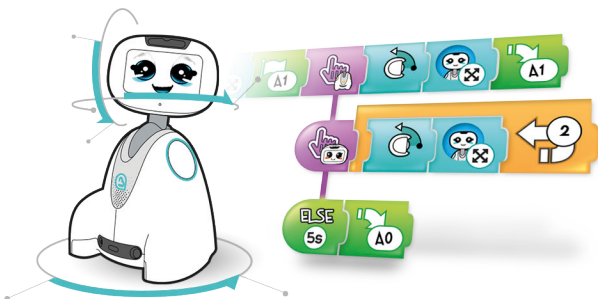
COMPAGNON ÉDUCATIF & THÉRAPEUTIQUE AVATAR DE L'ÉLÈVE EMPÊCHÉ ASSISTANT DE L'ENSEIGNANT

Entièrement **conçu et fabriqué en France**, Buddy est un robot de type "**compagnon émotionnel**". Cet adorable robot personnel est capable d'améliorer la vie de tous, et notamment dans le cadre éducatif, que ce soit pour favoriser l'apprentissage des enfants, ou pour assister l'enseignant.

Buddy est un **compagnon interactif et éducatif** qui permet aux élèves d'apprendre différemment tout en s'amusant et les préparer tout simplement au monde de demain.

Buddy est également le **compagnon des plus fragiles** qui favorise l'**inclusion** des élèves dans l'incapacité d'être présent en classe et qui accompagne l'éducation d'enfants atteints de troubles du comportement et du spectre autistique.

Enfin, Buddy est aussi l'**assistant de l'enseignant** qui pourra intégrer du contenu spécifique relatif à son programme éducatif et à la vie de la classe.



SUPPORT PÉDAGOGIQUE ENGAGEANT

Utilisable dès la maternelle, Buddy permet à l'enseignant de démarrer des activités ludiques autour de la **programmation**. Il est également une **plateforme de développement** avancée pour des projets applicatifs dans l'enseignement supérieur.

«Les enfants ont envie de travailler avec Buddy. Il rend l'apprentissage vraiment ludique et interactif.»

Laëtitia Yona – Enseignante

DISPOSITIF PRÉSENTIEL

Depuis leur chambre d'hôpital ou de chez eux, les enfants malades peuvent se **télétransporter** dans leur classe. Buddy est l'**avatar de l'enfant empêché**, il devient alors ses yeux, ses oreilles et sa voix pour lui permettre d'assister aux cours et continuer à partager des relations avec ses camarades. Le robot prend ainsi la place de l'enfant dans la classe qui le contrôle à distance.



OUTIL THÉRAPEUTIQUE

Buddy aide les enfants **autistes à communiquer et interagir** avec les autres. Au-delà d'être un simple **renforceur** comme certains outils numériques, il apporte une réelle plus-value en proposant des activités interactives ludiques et éducatives : imitation vocale, jeux de rôle, médiation.

«L'intérêt par rapport aux tablettes, c'est qu'il y a vraiment une interaction avec un robot qui parle, qui bouge la tête. Pour des enfants qui ont besoin de beaucoup de stimulations visuelles, le robot est vraiment intéressant.»

Charlotte, Educatrice à l'IME Oasis.

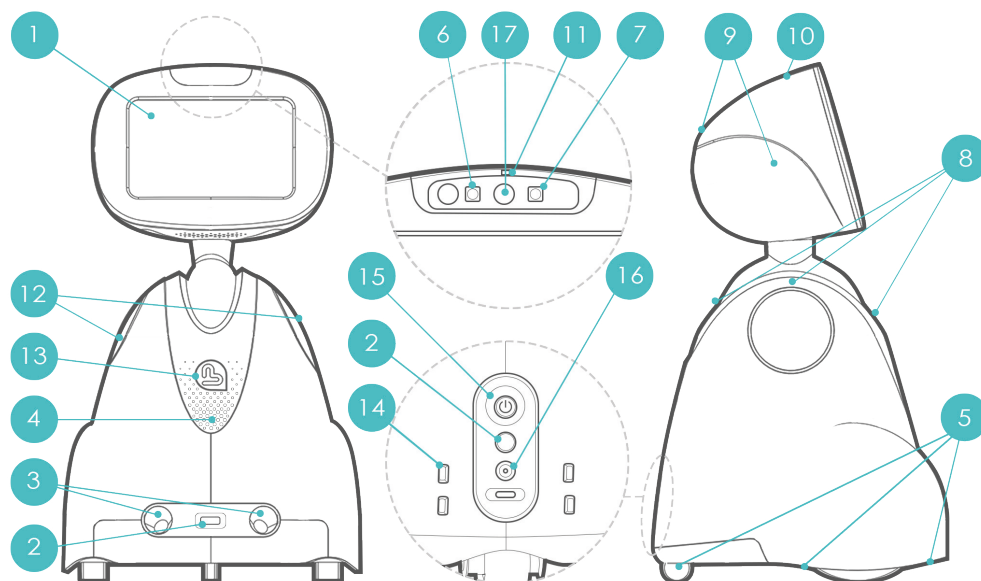
BÉNÉFICES




- Dynamise le processus d'apprentissage et transforme la théorie en pratique
- Facilite l'engagement et la motivation dans les activités scolaires

- Favorise l'inclusion en personnifiant l'élève à distance pour éviter qu'il ne soit oublié
- Les enfants autistes font confiance aux robots
- Développe les compétences sociales et émotionnelles
- Assiste les enseignants et les éducateurs dans leur travail




CAPACITÉS & CARACTÉRISTIQUES TECHNIQUES

-  Voir
-  Entendre
-  Parler
-  Emotions
-  Sentir
-  Se déplacer
-  Connectivité
-  Communication
-  Multimédia



- | | | | |
|--|---|--|---------------------------------|
| 1 Écran tactile 8' | 5 Capteurs de vide | 9 Capteurs de caresse | 13 LED Coeur |
| 2 Capteurs Infrarouge | 6 Caméra 13M (130°) | 10 Micros Omnidirectionnels | 14 Plots de charge |
| 3 Capteurs Ultrason | 7 Caméra 13M (80°) | 11 Micro Unidirectionnel | 15 Interrupteur 'On/Off' |
| 4 Haut-Parleur | 8 Capteurs Anti-pincement | 12 LEDs Épaules | 16 Entrée 'Power' |
|  H: 560mm L: 350mm P: 350mm |  Poids: 8 Kg |  Batterie Lithium-Ion < 100Wh | 17 LED d'éclairage |

PACK BUDDY EDUCATION

-  Compagnon
-  Télépresence + application tablette/smartphone + gestion
-  Buddy Lab
-  Editeur de contenus interactifs
-  SDK

A CHAQUE BESOIN, UNE SOLUTION !

Parce que chaque projet est unique, nous vous proposons une adaptation ou des développements « sur mesure » pour répondre parfaitement aux usages de vos utilisateurs.