

MIMBUS Discover est une solution immersive de découverte des métiers manuels et SAP en réalité virtuelle

MATÉRIELS
COMPATIBLES

HP Reverb 2

HP Omnicast

Pico Neo 3

HTC Vive Focus 3



LES DIFFÉRENTS MÉTIERS DE L'INDUSTRIE

CONDUITE DE LIGNE

Durée : 5 min

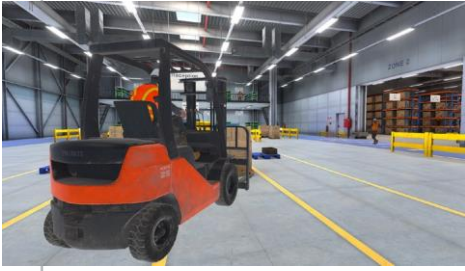
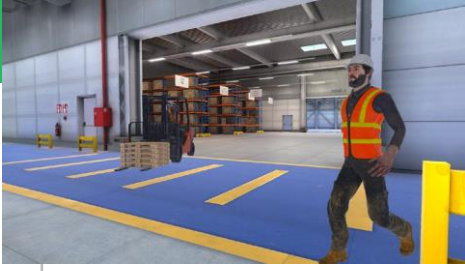
L'utilisateur réalise des opérations de maintenance d'une ligne de production. Il lui est demandé de nettoyer les capteurs de l'ensemble de la ligne et graisser certaines pièces.

Ce module évalue le sens d'observation de l'utilisateur et sa capacité à mener les opérations demandées dans un temps limité.

COMPETENCES ACQUISES

- Compréhension des procédures
- Maintenance des machines industrielles
- Travailler avec des contraintes de temps
- Gestion du stress





LOGISTIQUE

Durée : 4 min

L'utilisateur sera plongé dans l'environnement de travail d'un logisticien. Il devra réceptionner les colis, les scanner, les trier puis les emballer pour envoi. Il se déplacera dans le dépôt en s'aidant de la signalitique.

COMPETENCES ACQUISES

- Orientation dans l'espace
- Suivre une procédure

FRIGORISTE

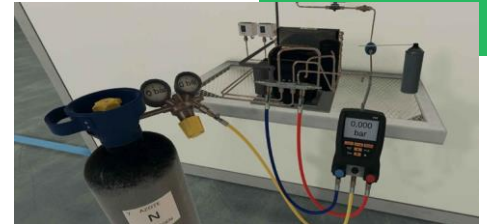
Durée : 2,15 min

À la suite du changement d'une électrovanne, l'utilisateur doit procéder à un contrôle d'étanchéité (mise sous azote, détection de fuite), puis à un tirage au vide.

Pour cela il utilise les appareils du frigoriste :bouteille d'azote, manomètres, spray détecteur de fuite et pompe à vide.

COMPETENCES ACQUISES

- Compréhension des processus
- Maintenance des machines industrielles
- Détection des fuites
- Compréhension des pompes à vide



LES DIFFÉRENTS MÉTIERS DU BÂTIMENT

BARDAGE

Durée : 3,30 min

Immergé dans un environnement de chantier, l'utilisateur se trouve face à un bâtiment en construction où il devra poser un bardage sur la façade de ce bâtiment.

L'utilisateur sera amené à accéder à son poste de travail en empruntant l'échafaudage, poser et fixer des lames de bardage sur la façade.

COMPETENCES ACQUISES

- Travail en hauteur - vertige
- Accès et utilisation des échafaudages
- Procédures de fixation au mur



ÉLECTRICITÉ

Durée : 4,50 min

Ce module propose à l'utilisateur de réaliser quelques opérations électriques simples : changer une prise 220V, changer l'ampoule d'une applique et tester le résultat de son intervention.

Ces actions devront être accomplies dans de bonnes conditions de sécurité, avec EPI..

COMPETENCES ACQUISES

- Concept électrique
- Processus HSE
- Travail en sécurité
- Application des procédures



ISOLATION PAR L'EXTÉRIEUR

Durée : 8,50 min

Au cours du scénario, l'utilisateur sera invité à poser les rails, poser et fixer les blocs de polystyrène d'isolation, poser la toile d'armature et appliquer de l'enduit de finition sur une façade.



COMPETENCES ACQUISES

- Travail en hauteur - vertige
- Compréhension des procédures
- Pulvérisation sur une surface
- Nivelier une surface

SÉCURITÉ CHANTIER

Durée : 4 min

Cet exercice propose à l'utilisateur de prendre conscience des dangers que l'on peut rencontrer sur un chantier.

Une fois le briefing accepté, l'utilisateur se déplace librement sur le chantier pour repérer les situations dangereuses. Une erreur fatale a lieu si l'utilisateur s'approche trop près d'un danger.

COMPETENCES ACQUISES

- Processus HSE
- Compréhension de l'environnement
- Travailler en sécurité
- Orientation spatiale



GÉOMÈTRE

Durée : 7 min

Cet exercice propose à l'utilisateur d'appréhender et de découvrir le métier de géomètre.

Au cours des exercices, l'apprenant découvre comment effectuer un scan 3D grâce aux outils du géomètre (scanner, tablette). Aussi, la simulation permet la reconstitution d'un plan puis une analyse et une détection des erreurs sur celui-ci.

COMPETENCES ACQUISES

- Reconstruction en 3D d'un bâtiment
- Compréhension des procédures
- Détection d'erreurs dans un calcul
- Orientation spatiale
- Identification et combinaison d'éléments



PLOMBERIE

Durée : 5,40 min

Ce module propose à l'utilisateur, à l'aide d'un plan, de réaliser la pose d'un meuble sous évier et d'une vasque dans une salle de bain en cours de rénovation, puis de réaliser le raccordement aux réseaux EF/EC/EV.

COMPETENCES ACQUISES

- Orientation spatiale
- Mesures et calculs
- Compréhension et lecture des plans
- Compréhension des processus
- Assemblage de meubles



LES DIFFÉRENTS MÉTIERS DE L'AUTOMOBILE

MÉCANIQUE AUTOMOBILE

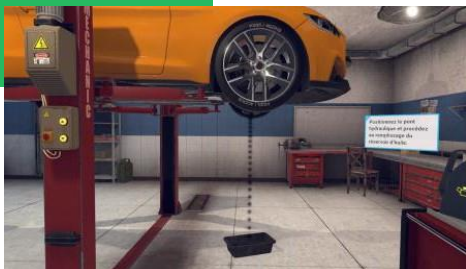
Durée : 4,50 min

Le module de mécanique automobile propose de remplir deux tâches de maintenance basique sur un véhicule : effectuer une vidange et changer un pneu.

L'utilisateur est guidé dans ces deux tâches, mais les instructions laissent place à l'interprétation afin de vérifier sa capacité à lire les indications des appareils, utiliser les bons outils et avoir les bons gestes de préservation de l'environnement.

COMPETENCES ACQUISES

- Compréhension de l'environnement
- Processus HSE
- Nettoyage et protection de l'environnement
- Compréhension des procédures
- Compréhension des outils mécaniques



LES DIFFÉRENTS MÉTIERS DE SERVICES

SERVICE À LA PERSONNE

Durée : 5 min

L'utilisateur devra répondre aux services et aux soins à domicile d'une personne âgée en perte d'autonomie. Il sera amené à apporter de l'aide au ménage, à la préparation de repas et au relationnel.

L'aide à la personne réclame un bon sens de l'organisation et du contact humain. Le module est centré sur la gestion du temps de l'utilisateur et sa capacité à communiquer régulièrement avec l'avatar.

COMPETENCES ACQUISES

- Communication avec les autres
- Sécurité à domicile
- Travailler avec des contraintes de temps
- Compréhension des commandes



NETTOYAGE

Durée : 7 min

Immerger dans un environnement scolaire, l'utilisateur est amené à nettoyer trois zones : le sol carrelage d'un couloir, l'estrade en parquet bois dans la salle de classe. Pour cela, il utilise les outils à disposition (autobrosse, balai microfibre) et doit choisir les bons produits d'entretien...

COMPETENCES ACQUISES

- Compréhension des procédures
- Lire et comprendre les étiquettes sur les bouteilles



LES DIFFÉRENTS MÉTIERS DE LA SCIENCE

CHIMIE

Durée : 4,50 min

L'utilisateur se trouve dans un laboratoire de chimie et commence la formation en s'équipant des EPI. La formation comprend deux volets : une partie préparation et une partie manipulation. L'apprenant aura l'occasion de réaliser des pesées, des distillations et bien d'autres manipulations.

L'apprenant se forme à l'acquisition des bons gestes et à la prévention des situations de danger liées aux risques du métier.

COMPETENCES ACQUISES

- Processus HSE
- Compréhension de l'environnement
- Compréhension des procédures
- Travailler dans le domaine de la sécurité



LES DIFFÉRENTS MÉTIERS DE L'AGROALIMENTAIRE

DÉCOUPE DE VOLAILLE

Durée : 4 min

L'utilisateur se trouve dans la salle d'un abattoir, avec la carcasse d'un poulet sur un obus et un couteau à la main.

Sa mission est de découper selon la bonne procédure affichée sur un écran en face de lui : aiguisage de lame, découpe des différentes pièces et tri.

COMPETENCES ACQUISES

- Compréhension des procédures
- Contrôle de l'aiguisage des couteaux
- Compréhension de l'anatomie de la volaille
- Contrôle de la qualité des aliments

